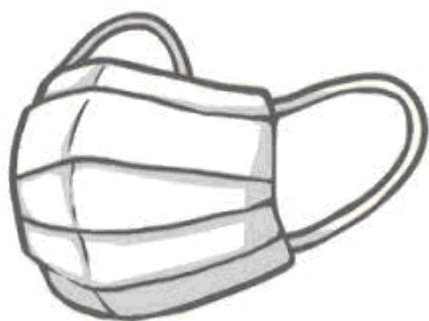


# 予防対策実施中

5/25より組合員が安心して生協を利用するためのルール  
(マナー)を徹底します。 —鳥取大学生協—



## ①マスクの着用

予防対策のため入店の際は必ずマスクを着用ください。



## ②おしゃべり禁止

飛沫感染リスクが高まります。自分や周りの人のために、店内での会話はしないでください。



## ③速やかに退席

利用できる人数が限られるため利用後は速やかに退席して、次の方に席を空けてください。

守っていただけない利用者にはお声かけをします。  
ご理解、ご協力のほどよろしくお願いいたします。